

A **COMUNIDADE** **LGBTBIQ +**



-Que é ser "gay"?

É un home ao
que lle gustan
outros homes.



-QUE É SER "LESBIANA"?

É unha chica á que lle gusta outra chica ou chicas.



-QUE É SER "TRANS"?

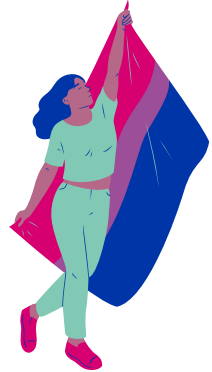


É unha persoa que se sente identificado/a co xénero contrario ao que naceu.



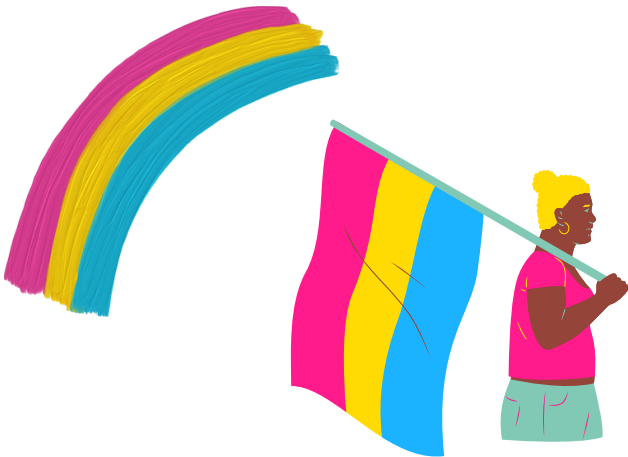
-Que é ser "bisexual"?

É unha persoa á
que lle gustan
tanto homes como
mulleres.



-QUE É SER
"PANSEXUAL"?

É unha
persoa que
lle gusta
todo tipo de
personas.



-Que é ser "queer"?

É unha persoa que non se identifica con ningún xénero.



VIVA A COMUNIDADE LGTBIQ+ !



Feito por Eva Fernández
Muñiz grupo verde